

## CONVERSION



### LA CONVERSION BIO : UNE BONNE IDÉE POUR MON EXPLOITATION ?

CONNAÎTRE LES ENJEUX DU PASSAGE EN BIO SUR SA FERME ET ÊTRE CAPABLE DE FAIRE UN CHOIX STRATÉGIQUE

- Les étapes, les démarches, l'accompagnement et les aides.
- Les principes techniques et réglementaires de la production bio.
- Les opérateurs filières et les débouchés existants.
- Comment construire son propre projet ?

**31 JANV ET 7 FÉV** **1,5 JOUR** SAINTES ET ST JEAN D'ANGÉLY (17)  
**INTERVENANTES** : Karine TROUILLARD, FRAB Nouvelle-Aquitaine et Céline MARSOLLIER, Chambre d'agriculture 17 / **RESPONSABLE DE STAGE** : Céline MARSOLLIER

**1<sup>ER</sup> FÉVRIER** **1 JOUR** VILLENEUVE-SUR-LOT (47)  
**INTERVENANTE** : Anaïs LAMANTIA, FRAB Nouvelle-Aquitaine  
**RESPONSABLE DE STAGE** : Anaïs LAMANTIA

**12-19 FÉV** **1,5 JOUR** MIGNALOUX-BEAUVOIR (86)  
*SESSION 2 : 4 et 11 avril*  
**INTERVENANTES** : Claire VANHEE, FRAB Nouvelle-Aquitaine et Audrey DUPUITS, Chambre d'agriculture 86 / **RESPONSABLE DE STAGE** : Audrey DUPUITS

### RÉUSSIR MA CONVERSION EN GRANDES CULTURES BIO

PRÉPARER TECHNIQUEMENT SA CONVERSION ET ANTICIPER LES CHANGEMENTS SOCIO-ÉCONOMIQUES

- Les changements techniques et réglementaires et comment s'y préparer.

- Visites de fermes bio et études de cas.

**PRÉ-REQUIS** : producteurs en conversion ou avec un projet de conversion

**23-29 JANV** **2 JOURS** VIENNE  
**INTERVENANTS** : Claire VANHEE, FRAB Nouvelle-Aquitaine et Thierry QUIRIN, Chambre d'agriculture 86 / **RESPONSABLE DE STAGE** : Claire VANHÉE

**24-25 JANV** **2 JOURS** LANDES  
**INTERVENANT** : Pierre THEVENON, FRAB Nouvelle-Aquitaine  
**RESPONSABLE DE STAGE** : Nathalie ROUSSEAU

**4-5 FÉV** **2 JOURS** SECONDIGNY (79)  
**INTERVENANTS** : Anne BARBIER et Pierre THEVENON, FRAB Nouvelle-Aquitaine  
**RESPONSABLE DE STAGE** : Pierre THEVENON

**7-8 FÉV** **2 JOURS** VILLENEUVE-SUR-LOT (47)  
**INTERVENANT** : Pierre THEVENON, FRAB Nouvelle-Aquitaine  
**RESPONSABLE DE STAGE** : Anaïs LAMANTIA

**28 FÉV, 7-14-21 MARS** **3 JOURS** SECTEUR ST JEAN D'ANGÉLY (17)  
**INTERVENANTS** : Karine TROUILLARD, FRAB Nouvelle-Aquitaine et Olivier GUERIN, Chambre d'agriculture 17 / **RESPONSABLE DE STAGE** : Karine TROUILLARD

#### PARTENARIATS



## ARBORICULTURE / PETITS FRUITS



#### LA CONFECTION ET L'UTILISATION DES PURINS

OPTIMISER LA FABRICATION ET L'UTILISATION DES PRÉPARATIONS À BASE DE PLANTES

**INTERVENANT** : Jean-François LYPHOUT  
**RESPONSABLE DE STAGE** : Claude DAMINET

- Contexte et évolution réglementaire des PNPP.

- La confection des purins et autres préparations.

- Principales propriétés et effets des plantes majeures.

- Les mélanges de purins et préparations.

**FIN JANV OU MI-FÉV** **1 JOUR** VILLENEUVE-SUR-LOT (47)

#### INSTALLER UN VERGER BIO ET CHIFFRER SON PROJET

CONNAÎTRE LES ÉLÉMENTS TECHNO-ÉCONOMIQUES POUR IMPLANTER ET CONDUIRE UN VERGER BIO

**INTERVENANTES** : Juliette DEMARET, conseillère arboriculture bio, Gaëthane VASSAL, conseillère entreprise, fiscalité et société et Chambre d'agriculture 47  
**RESPONSABLE DE STAGE** : Anaïs LAMANTIA - **PARTENARIAT** : Chambre d'agriculture 47

- Présentation des différents types de vergers possibles en fonction de ses objectifs de commercialisation.
- Les différents modes de vente.
- Méthodes de conduite en fonction des contraintes et calendrier des travaux.
- Présentation du prévisionnel : méthodologie et appropriation.
- Estimation de la faisabilité de son projet, les choix stratégiques nécessaires.

**18-25 JANVIER** **2 JOURS** VILLENEUVE-SUR-LOT (47)  
**PRÉ-REQUIS** : avoir un projet de création d'un atelier de diversification arboriculture ou un projet d'installation avancé.

### CRÉATION D'UN VERGER MULTI-ESPÈCES EN DIVERSIFICATION DE VOTRE ATELIER MARAÎCHAGE

CONNAÎTRE LES ÉLÉMENTS TECHNO-ÉCONOMIQUES POUR IMPLANTER UN VERGER MULTI-ESPÈCES ET PROPOSER DES FRUITS EN VENTE DIRECTE

**INTERVENANTE** : Juliette DEMARET, conseillère arboriculture bio  
**RESPONSABLE DE STAGE** : Claude DAMINET

- Données technico-économiques sur l'installation d'un verger multi espèces.
- Pré-requis technique / surface.
- Les différents types possibles.
- Comment gérer l'atelier arbo et maraîchage (calendrier/ charge de travail) ?

**12-13 FÉVRIER** **2 JOURS** VILLENEUVE-SUR-LOT (47)

#### GREFFAGE EN FRUITIERS

COMPRENDRE LES TECHNIQUES DE BASE DE GREFFAGE DES FRUITIERS

**INTERVENANTS** : Bettie VRIGNAUD et Patrick CABARET, pépiniéristes  
**RESPONSABLE DE STAGE** : Béatrice POULON

- Présentation et mise en pratique de la préparation du chantier, du greffage, de l'entretien des greffes.

**2 AVRIL** **1 JOUR** AUBIGNY (79)

#### FAIRE LE POINT SUR MON PASSAGE EN BIO

ANALYSER LES MODIFICATIONS DE SON SYSTÈME, ET ADAPTER SES PRATIQUES

**INTERVENANTS** : Pierre THEVENON et Anne BARBIER, FRAB Nouvelle-Aquitaine

**RESPONSABLE DE STAGE** : Pierre THEVENON

- Echange entre les producteurs sur les différents points : conduite des cultures, gestion des maladies et ravageurs, gestion des mixités bio/non bio, réglementation, filières, aides bio.

**30 JANV** **1 JOUR** SECONDIGNY (79) **31 JANV** **1 JOUR** MELLE (79)  
**PRÉ-REQUIS** : avoir démarré sa conversion en bio

#### RÉUSSIR MA CONVERSION EN ARBORICULTURE BIO

PRÉPARER TECHNIQUEMENT SA CONVERSION ET ANTICIPER LES CHANGEMENTS SOCIO-ÉCONOMIQUES

**INTERVENANTE** : Juliette DEMARET, conseillère arboriculture bio  
**RESPONSABLE DE STAGE** : Anaïs LAMANTIA

- Approche économique d'une conversion en prune et pomme.
- Techniques de production en AB.
- Faisabilité et durée de conversion.
- Quels sont les besoins économiques de la gestion d'une période de mixité ?

**4-5 FÉVRIER** **2 JOURS** VILLENEUVE-SUR-LOT (47)  
**PRÉ-REQUIS** : producteurs en conversion ou avec un projet de conversion

## AGRONOMIE



### APPROCHE HÉRODY : FONCTIONNEMENT ET FERTILITÉ DU SOL EN BIO

OPTIMISER ET PÉRÉNISER MON SYSTÈME

**INTERVENANTS** : Olivier LINCLAU, GAB 44 et Céline VROMAND, CIVAM

**RESPONSABLE DE STAGE** : Thierry MOUCHARD

- Gestion et circulation de l'eau dans le sol.
- Approche et gestion calcique : faut-il chauler ? si oui, avec quoi ? fréquence ?
- Approche organique : comment construire une bonne rotation ?
- Approche du travail du sol : le labour et le non-labour sont-ils incompatibles ?
- Conséquences sur la structure du sol et le développement racinaire.

**5,12,19 MARS ET 4 AVRIL** **4 JOURS** SECONDIGNY (79)

### CONNAÎTRE MON SOL AVEC LES PLANTES BIO-INDICATRICES

APPRENDRE À IDENTIFIER LA FLORE SPONTANÉE ET ACQUÉRIR LA MÉTHODOLOGIE NÉCESSAIRE POUR UN DIAGNOSTIC DU SOL

**INTERVENANTS** : Moutsie CLAISSE, botaniste, Guillaume KEDRYNA, paysan formateur et L'ORTIE, association d'éducation à l'environnement

- Les plantes, leur évolution, la classification et la nomenclature.
- Lien entre les espèces spontanées et le sol.
- Méthodologie pour un diagnostic de sol.
- Observations et mises en pratiques sur le terrain.

**12-13 MARS** **2 JOURS** ST EUTROPE DE BORN (47)  
**RESPONSABLE DE STAGE** : Claude DAMINET

**14-15 MARS** **2 JOURS** SANGUINET (40)  
**RESPONSABLE DE STAGE** : Cédric HERVOUET

## VITICULTURE



### DÉVELOPPER LA BIODYNAMIE SUR MON DOMAINE VITICOLE

COMMENT S'Y PRENDRE POUR SE LANCER EN BIODYNAMIE ?

**INTERVENANT** : Dominique MASSENOT, AMISOL  
**RESPONSABLE DE STAGE** : Paul-Armel SALAUN

- Comprendre la biodynamie en viticulture : résultats et techniques.
- Comprendre les sols par la biodynamie.
- Quelles sont les influences des astres sur les travaux de la vigne ?
- Cas concret d'une conversion : outils et méthodes, matériel nécessaire et coûts.

**26-27 FÉVRIER** **2 JOURS** GIRONDE

#### COMMENT ARRÊTER LES HERBICIDES EN VITICULTURE ?

COMMENT DÉMARRER LE TRAVAIL MÉCANIQUE DU CAVAILLON ? COMMENT GÉRER DURABLEMENT UN SOL VITICOLE ?

**INTERVENANT** : Christian GOURGOURIO, Réseau 5 sens  
**RESPONSABLE DE STAGE** : Paul-Armel SALAUN

- Quels outils de travail du sol ?
- Adapter ses vignes et son palissage au travail du sol.
- Quelle stratégie adopter en fonction de ces contraintes et objectifs ?
- Coûts du travail du sol.

**11-12 MARS** **1 JOUR** GIRONDE

#### COMMENT GÉRER LES MALADIES EN AB ?

QUELLE STRATÉGIE ADOPTER POUR NE PAS PERDRE DE RENDEMENT À CAUSE DES MALADIES ?

**INTERVENANTES** : Carine DELACROIX et Sophie ARIBAUD, D et A Conseil  
**RESPONSABLE DE STAGE** : Paul-Armel SALAUN

- Faire le point sur les maladies, les ravageurs et les produits utilisables en AB.
- Quelle stratégie globale adopter pour lutter contre les maladies ?

**18 MARS** **1 JOUR** GIRONDE

### CONNAÎTRE MON SOL VITICOLE POUR MIEUX L'APPRÉHENDER

COMPRENDRE LE FONCTIONNEMENT DE SON SOL POUR MIEUX ADAPTER SES PRATIQUES

**INTERVENANT** : Dominique MASSENOT, AMISOL

**RESPONSABLE DE STAGE** : Paul-Armel SALAUN

- Les conditions nécessaires à la croissance racinaire et à l'activité microbienne.
- La structure du sol : clé de la fertilité.
- Les différents constituants d'un sol.
- Fonctionnement du sol et nutrition de la vigne.
- Gestion des apports organiques.
- Raisonnement des pratiques de travail du sol.

**19 MARS** **1 JOUR** ENTRE-DEUX-MERS (33)

## GRANDES CULTURES



### CONSTRUCTION DE MES ROTATIONS EN GRANDES CULTURES BIOLOGIQUES

SAVOIR CONSTRUIRE SES ROTATIONS EN FONCTION D'OBJECTIFS TECHNO-ÉCONOMIQUES

**INTERVENANT** : Pierre THEVENON, FRAB Nouvelle-Aquitaine et Thierry QUIRIN, Chambre d'agriculture 86 / **RESPONSABLE DE STAGE** : Pierre THEVENON

- Apports de connaissance.
- Co-conception d'itinéraires techniques adaptés aux conditions locales.
- Evaluation économique des systèmes proposés.

**28 FÉV-1<sup>ER</sup> MARS** **2 JOURS** SUD 86 **5-6 MARS** **2 JOURS** NORD 79

### FERTILISATION EN GRANDES CULTURES BIO : APPRENDRE À RÉALISER SON PPF

APPRÉHENDER LA RÉGLEMENTATION ET RÉALISER SON PLAN PRÉVISIONNEL DE FUMURE EN AB

**INTERVENANT** : Pierre THEVENON, FRAB Nouvelle-Aquitaine  
**RESPONSABLE DE STAGE** : Pierre THEVENON

- Répondre à la réglementation locale et aux CDC bio.
- Etre autonome dans la construction de son bilan de fertilisation.
- Apprendre à réaliser son plan prévisionnel de fumure.

**FÉVRIER - MARS** **1 JOUR** DÉPARTEMENTS 86, 17 ET 79  
**PRÉ-REQUIS** : être en conversion ou en bio

## MARAÎCHAGE



#### LES CLÉS TECHNIQUES EN MARAÎCHE DIVERSIFIÉ BIO

DÉCOUVERTE ET APPROFONDISSEMENT DES CLÉS TECHNIQUES

**INTERVENANTE** : Stéphanie GAZEAU, MAB 16 / **RESPONSABLE DE STAGE** : Léa CUBAYNES

- Maladies et ravageurs printemps/automne.
- Gestion de la fertilité des sols.
- Irrigation.

**21 JANV, 20 MAI, 16 OCT ET 1<sup>ER</sup> DÉC** **2 JOURS** SUD 17

**DATES À DÉFINIR** **2 JOURS**

#### CYCLE DE L'EAU : VALORISER L'EAU DANS MON SYSTÈME DE FERME

CONNAÎTRE LES INTERACTIONS ENTRE LES ÉCOSYSTÈMES ET L'EAU EN LIEN AVEC LA PERMACULTURE

**INTERVENANTS** : Ewa KANIOWSKA, CIVAM et agriculteurs AB  
**RESPONSABLE DE STAGE** : Ewa KANIOWSKA

- Réfléchir le circuit de l'eau sur l'exploitation (approche globale).
- Canaliser, capter, stocker l'eau.
- Approches techniques et réglementaires.

**JANVIER-MARS** **3 JOURS** CORRÈZE (19)

#### PRÉPARER ET UTILISER DES TISANES ET PURINS

CONNAÎTRE ET UTILISER LES PLANTES POUR RENFORCER LA VIGNE

**INTERVENANT** : Bruno DUART, Biodurabilis  
**RESPONSABLE DE STAGE** : Paul-Armel SALAUN

- Réaliser la cueillette, sa préparation.
- Conservation de la préparation.
- Où se procurer les plantes ou les préparations ?

**20 MARS** **1 JOUR** ENTRE-DEUX-MERS ET ST EMILIONAIS (33)

### ADAPTER MON MATÉRIEL ET APPRENDRE LES BASES EN MACHINISME POUR LA VITICULTURE BIOLOGIQUE

APPRENDRE LES BASES DE LA MÉCANIQUE POUR ADAPTER SON MATÉRIEL À SES BESOINS

**INTERVENANT** : CFPPA de la Gironde  
**RESPONSABLE DE STAGE** : Paul-Armel SALAUN

- Les bases de la mécanique.
- Bien entretenir son matériel.
- Comment réparer un outil ? Comment modifier un outil ?

**25, 26 ET 27 MARS** **3 JOURS** GIRONDE

### QUELS COUVERTS ET ENGRAIS VERTS METTRE EN PLACE DANS MA VIGNE ?

FAIRE LE POINT SUR LES DIFFÉRENTES TECHNIQUES ET LEURS INTÉRÊTS EN VITICULTURE, DEVENIR AUTONOME DANS SES CHOIX

**INTERVENANT** : Jean-Paul GABARD, Réseau Hérody  
**RESPONSABLE DE STAGE** : Paul-Armel SALAUN

- Présentation des bases et de la mise en application dans une ferme bio : choix des espèces, utilisation en fonction de ses itinéraires...
- Point sur les dernières connaissances agronomiques et techniques sur ces sujets et perspectives intéressantes en agriculture biologique.

**27-28 MARS** **2 JOURS** GIRONDE

### ÉLABORER UNE STRATÉGIE DE PRODUCTION PERFORMANTE EN VITICULTURE BIOLOGIQUE

RENFORCER SES COMPÉTENCES TECHNIQUES, ÉCONOMIQUES ET ORGANISATIONNELLES SUR LA BASE D'UNE CAMPAGNE DE PRODUCTION COMPLÈTE

**INTERVENANT** : Daniel PASQUET, consultant Vini Vitis Bio  
**RESPONSABLE DE STAGE** : Léa CUBAYNES

- Gestion des maladies fongiques.
- Suivi des traitements.
- Suivi de la pression flavescence dorée.
- Travail du sol inter-rang / sous le rang.
- Gestion de l'enherbement.

**MARS À NOVEMBRE**

**8 DEMI-JOURNÉES** MATHA (17)-BURIE (17)-COGNAC (16)-ROUILLAC (16)

**8 DEMI-JOURNÉES** SAINTES (17)-ROYAN (17)-JONZAC (17)

#### PRODUIRE MES PLANTS MARAÎCHERS EN AB

ACQUÉRIR LES CONNAISSANCES NÉCESSAIRES POUR DEVENIR AUTONOME EN PRODUCTION DE PLANTS MARAÎCHERS

**INTERVENANTE** : Claude DAMINET, FRAB Nouvelle-Aquitaine  
**RESPONSABLE DE STAGE** : Claude DAMINET

- Faire ses plants soi-même : contraintes, exigences et bénéfices.
- Produire en racines nues ou en mottes/godets.
- Matériel nécessaire : infrastructure et logistique.
- Coûts associés : financiers et humains.
- Outils d'organisation et planification.
- Calendrier de production et itinéraires techniques de quelques espèces.

**JANVIER** **1 JOUR** VILLENEUVE-SUR-LOT (47)

### MAÎTRISER LES ITINÉRAIRES TECHNIQUES EN MARAÎCHAGE BIOLOGIQUE

SE PERFECTIONNER SUR LES ITINÉRAIRES TECHNIQUES

**INTERVENANTE** : Stéphanie GAZEAU, MAB16  
**RESPONSABLE DE STAGE** : Léa CUNAYNES

- Approche des itinéraires techniques (choix variétal, mise en place des cultures, fertilisation, désherbage, protection sanitaire...).

**LÉGUMES D'HIVER** **11 FÉVRIER** **1 JOUR** CHARENTE-MARITIME

**LÉGUMES D'ÉTÉ** **SEPTEMBRE** **2 JOURS** CHARENTE-MARITIME

#### CRÉER MON ATELIER EN MARAÎCHAGE BIO

ÊTRE CAPABLE DE BIEN DIMENSIONNER MON PROJET

**INTERVENANTS** : Karine TROUILLARD, FRAB Nouvelle-Aquitaine et Benoît VOELTZEL, Chambre d'agriculture 17 / **RESPONSABLE DE STAGE** : Karine TROUILLARD

- Objectifs projet de vie / projet professionnel, contexte et milieu.
- Étapes agronomiques et techniques de l'installation.
- Coûts d'installation et faisabilité économique.
- Organisation du travail.

**5, 12 ET 19 MARS** **3 JOURS** ST JEAN D'ANGELY (17)

### SE PERFECTIONNER SUR LES ITINÉRAIRES TECHNIQUES EN MARAÎCHAGE DIVERSIFIÉ BIO

**INTERVENANT** : Geoffrey MONNET, Chambre d'agriculture 86  
**RESPONSABLE DE STAGE** : Claire VANHÉE / **PARTENARIAT** : Chambre d'agriculture 86

- Approche des itinéraires techniques (choix variétal, mise en place des cultures, fertilisation, désherbage, protection sanitaire, approche économique...).
- Chaque séance sur une ferme différente.

**AVRIL À OCTOBRE** **6 SÉANCES DE 2H30** NORD 86

### RÉALISER LES TRAVAUX EN VERTS FAVORISANT LA PÉRÉNITÉ DU CEP

DANS UN CONTEXTE DE TAILLE DOUCE, SAVOIR RÉALISER LES TRAVAUX D'ÉPAMPRAGE, D'ÉBOURGEONNAGE ET DE PALISSAGE

**INTERVENANT** : Marceau BOURDARIAS, Réseau 5 sens  
**RESPONSABLE DE STAGE** : Paul-Armel SALAUN

- Comprendre la physiologie de la vigne.
- Comprendre l'impact des travaux en vert sur le métabolisme de la vigne.
- Ebourgeonnage «poussard».
- Optimisation des levages-effeuillages et vendanges en vert.
- Exercices pratiques sur plantes - pied et tête.

**MAI** **1 JOUR** LIBOURNAIS (33)

## TRANSFORMATION



### FABRIQUER DES MACÉR



## COMMERCIALISATION



### CRÉER MON SITE INTERNET

#### CRÉER MON SITE INTERNET ET L'ADMINISTRER

**INTERVENANT** : à définir / *RESPONSABLE DE STAGE* : Zaida ARNAU

- Choisir les outils techniques pour définir mon site.
- Installer et mettre à jour mon « site internet vitrine » avec ses fonctionnalités. Les stagiaires achèteront leur nom de domaine le jour de la formation.

À DÉFINIR 2 JOURS VIENNE (86)

### DIVERSIFIER SES CIRCUITS DE COMMERCIALISATION

#### IDENTIFIER LES DÉBOUCHÉS DU TERRITOIRE ET LES POSSIBILITÉS DE DÉVELOPPEMENT EN COLLECTIF

**INTERVENANTE** : Margaux COSTE, Agrobio 19 / FRAB Nouvelle-Aquitaine  
*RESPONSABLE DE STAGE* : Margaux COSTE

- Tour d'horizon des débouchés actuels des producteurs.
- Les étapes de mise en œuvre d'un circuit de vente de proximité.
- Analyse du fonctionnement, étude des produits commercialisables.

JANVIER ET 2 JRS PLUS TARD 3 JOURS CORRÈZE

## TECHNIQUES EN ÉLEVAGE



### METTRE EN PLACE UN ATELIER DE PORCS BIO

#### ACQUÉRIR DE BONNES BASES POUR LE DÉMARRAGE ET CONDUITE D'UN ATELIER PORC SPÉCIALISÉ ET EN COMPLÉMENT D'AUTRES ATELIERS

**INTERVENANT** : Denis FRIC, GIE Zone Verte

*RESPONSABLE DE STAGE* : Fabrice ROCHE - PARTENARIAT : GIE Zone Verte

- Cahier des charges.
- Éléments clés : logement, parcours, races, alimentation, approche santé animale.

14-15 JANVIER 2 JOURS HAUTE-VIENNE

### AMÉLIORER MA GESTION TECHNICO-ÉCONOMIQUE PAR LE CALCUL DES COÛTS DE PRODUCTION

#### COMPRENDRE SON COÛT DE PRODUCTION ET IDENTIFIER LES MARGES DE MANŒUVRE POSSIBLE

**INTERVENANTE** : Marion ANDREAU, FRAB Nouvelle-Aquitaine

*RESPONSABLE DE STAGE* : Marion ANDREAU

- Bien interpréter ses coûts de production.
- Analyse comparée des charges engagées, de la productivité technique, du travail, de l'efficacité économique.
- Problèmes et leviers techniques / plan d'action.

22 JANVIER 1 JOUR VIENNE (CHEZ DES PARTICIPANTS)

**PRÉ-REQUIS** : en amont de la formation, entretien individuel pour transmettre vos données au formateur et mise en place des calculs

### L'UTILISATION DES PLANTES MÉDICINALES ET DES HUILES ESSENTIELLES EN ÉLEVAGE

#### INITIATION

#### CONSTRUIRE SA PROPRE STRATÉGIE DE PRÉVENTION SANITAIRE EN ÉLEVAGE BIOLOGIQUE

**INTERVENANT** : Jérôme CROUZOUON, Alterelev

*RESPONSABLE DE STAGE* : Marion ANDREAU

- Connaître les raisonnements, les règles d'utilisation et les modes d'action des plantes médicinales et des huiles essentielles favorables à la santé des animaux pour être autonome dans les pratiques quotidiennes.
- Donner à l'éleveur des bases raisonnées.
- Savoir utiliser les plantes médicinales et les huiles essentielles adaptées aux problématiques d'élevage.

25 JANV ET 8 FÉV 2 JOURS NIORT (79)

#### PERFECTIONNEMENT

#### CONNAÎTRE LES RAISONNEMENTS ET LES MODES D'ACTION DES PLANTES MÉDICINALES ET DES HUILES ESSENTIELLES ADAPTÉES À L'ÉLEVAGE RUMINANTS

**INTERVENANT** : Jérôme CROUZOUON, Alterelev

*RESPONSABLE DE STAGE* : Thierry MOUCHARD

- Rappels des grands principes de l'utilisation des huiles essentielles et des plantes.
- Explication de nouveaux protocoles.
- Étude de cas concrets.
- Exercices pratiques poussés sur des problématiques rencontrées.

7 FÉVRIER 1 JOUR NIORT (79)

**PRÉ-REQUIS** : avoir suivi la formation initiation

### PRATIQUER LA MÉDECINE MANUELLE DANS MON ÉLEVAGE BIOLOGIQUE

BOVINS, OVINS ET CAPRINS

#### PRATIQUER DES GESTES SIMPLES, DES MANIPULATIONS POUR SOULAGER MES ANIMAUX

**INTERVENANT** : Véronique Zenoni, vétérinaire ostéopathe

*RESPONSABLE DE STAGE* : Marion ANDREAU

- Anatomie et physiologie de l'animal.
- Repères visuels de la santé.
- Repères palpatoires de la santé.
- Exercices pratiques.

2-3 AVRIL 2 JOURS 4-5 AVRIL 2 JOURS

LES HÉROLLES (86-87-37)

SURGÈRES (17-79)

### UTILISER L'HOMÉOPATHIE DANS MON ÉLEVAGE

RUMINANTS

#### PERFECTIONNEMENT SOIGNER SES ANIMAUX AVEC L'HOMÉOPATHIE

**INTERVENANT** : Thierry MOUCHARD, FRAB Nouvelle-Aquitaine  
*RESPONSABLE DE STAGE* : Thierry MOUCHARD

- Rappel sur les principes de l'homéopathie.
- Étude de quelques grands remèdes utilisés en élevage.
- Étude de cas des éleveurs ayant participé aux formations initiations.

2 AVRIL 1 JOUR MELLE (79)

**PRÉ-REQUIS** : avoir suivi la formation initiation

### CONCEVOIR ET GÉRER LE PÂTURAGE EN ÉLEVAGE CAPRIN BIO



#### METTRE EN PLACE UN SYSTÈME DE PÂTURAGE PERFORMANT POUR UN TROUPEAU CAPRIN

**INTERVENANTS** : Philippe DESMAISON, FRAB Nouvelle-Aquitaine, INRA Lusignan, Hugue CAILLAT et Karine PARAUD, ANSES

*RESPONSABLE DE STAGE* : Philippe DESMAISON - PARTENARIAT : INRA Lusignan et ANSES

- Qualité des prairies pâturées.
- Durée de pâturage, organisation du pâturage et complémentation.
- Maîtrise du parasitisme.

22 ET 29 JANVIER 2 JOURS LUSIGNAN (86)



#### CAPFLOR 3

#### CONSTRUIRE ET CONDUIRE MON SYSTÈME PÂTURANT

#### ÊTRE CAPABLE DE CHOISIR LES PRAIRIES LES MIEUX ADAPTÉES APPRENDRE À VALORISER SES PRAIRIES ET À OPTIMISER LE PÂTURAGE TOUT AU LONG DE L'ANNÉE

**INTERVENANT** : Vladimir GOUTIERS, INRA Toulouse

*RESPONSABLE DE STAGE* : Noémie SEGUIN

- Rappels sur le système herbager : conséquences techniques et économiques sur l'exploitation.
- Règles pour optimiser le pâturage (déprimage, pâturage tournant, temps de présence des animaux, hauteur d'herbe, fauche des refus, etc.).
- Présentation des premiers résultats des fermes pilotes du GIEE Capflor Lot-et-Garonne, et présentation des étapes permettant de faire évoluer son exploitation vers un système pâturant : Étude du cas concret de chaque participant et co-construction de systèmes.

FÉVRIER 2 JOURS LOT-ET-GARONNE

**PRÉ-REQUIS** : avoir suivi les 2 premiers modules de formation CapFlor ou avoir des notions sur la mise en place de prairies à flore variée sur le pâturage tournant dynamique et sur l'outil CapFlor.

#### AUTONOMIE CYCLE 1

#### L'AUTONOMIE PAR LES FOURRAGÈRES PRAIRIALES

#### CONSTRUIRE UN SYSTÈME FOURRAGER ROBUSTE ET COHÉRENT

**INTERVENANT** : Philippe DESMAISON, FRAB Nouvelle-Aquitaine

*RESPONSABLE DE STAGE* : Philippe DESMAISON

- Conduite du troupeau et impact sur le système fourrager.
- aractéristiques des espèces prairiales, et des variétés.
- Composer des mélanges multi-espèces : principes et outils d'aide à la décision.
- Prairies à flore variée : implantation, évolution, renouvellement, coût.
- Légumineuses en pures.
- Prairies permanentes : conduite, entretien, coût.

19 ET 26 FÉVRIER 2 JOURS SECONDIGNY (79)

**PRÉ-REQUIS** : réalisation par l'intervenant d'un bilan fourrager et d'un diagnostic « autonomie alimentaire » en amont de la formation

#### CRÉER UN ATELIER PORC NAISEUR EN PLEIN AIR



#### DÉMYSTIFIER LE NAISSAGE PLEIN AIR EN PROPOSANT DES PISTES INOVANTES DANS LA CONDUITE DE L'ALIMENTATION ET DU LOGEMENT

**INTERVENANT** : David DOULCET, producteur

*RESPONSABLE DE STAGE* : Fabrice ROCHE

- Comprendre les clés de réussite du naissage plein air pour éviter le gaspillage alimentaire.
- Améliorer le nombre de porcelets sevrés en améliorant les conditions de travail.

MARS 2 JOURS COUSSAC-BONNEVAL (87)

#### AUTONOMIE CYCLE 3

#### L'AUTONOMIE PAR LES CULTURES FOURRAGÈRES

#### ACCROÎTRE LA SÉCURITÉ ALIMENTAIRE PAR DES CULTURES FOURRAGÈRES COMPLÉMENTAIRES

**INTERVENANT** : Thierry MOUCHARD, FRAB Nouvelle-Aquitaine

*RESPONSABLE DE STAGE* : Thierry MOUCHARD

- Équilibrer les rations et sécuriser le système (hivernage, sécheresse).
- Les mélanges céréales-protéagineux récoltés immatures.
- Les betteraves fourragères.
- Les inter-cultures en association : avoine, seigle, trèfles annuels, colza, moha, navet, radis, etc.
- Les sorghos mono et multi-coupes.
- Les lablab et compea.

11 AVRIL 1 JOUR SECONDIGNY (79)

**PRÉ-REQUIS** : pas de pré-requis imposé, mais notez que les cycles 1 à 3 ont été conçus pour être complémentaires les uns des autres

#### ÉLEVER MES GÉNISSES AUTREMENT

#### ÉLEVAGE DE GÉNISSES AU PÂTURAGE DÈS 15 JOURS D'ÂGE

**INTERVENANTE** : Lucie MORIN, ferme expérimentale de Blanche Maison

*RESPONSABLE DE STAGE* : Thierry MOUCHARD

- La gestion de l'allaitement avec pâturage.
- Les performances de croissance observées.
- Les impacts économiques.

18 AVRIL 1 JOUR PONT HÉBERT (50)

## GESTION ÉCONOMIQUE



### UTILISER TÉLÉPAC EN AUTONOMIE ET SAVOIR DEMANDER MES AIDES BIO

#### EFFECTUER SEUL LES TÉLÉ-DÉCLARATIONS DE DEMANDE D'AIDE PAC ET AGRICULTURE BIOLOGIQUE

- Les principales nouveautés de la PAC 2018 et les spécificités sur les aides bio.
- Utilisation des principales fonctionnalités du logiciel de télédéclaration et respect des différentes étapes de la saisie.
- Réalisation de la demande d'aide BIO et PAC.

AVRIL-MAI 3 SESSIONS : 1 JOUR CHACUNE DEUX-SÈVRES

**INTERVENANTE** : Anne BARBIER, FRAB Nouvelle-Aquitaine

*RESPONSABLE DE STAGE* : Anne BARBIER

AVRIL-MAI 1 JOUR

MIGNALOUX BEAUVOIR (86)

**INTERVENANTE** : Claire VANHEE, FRAB Nouvelle-Aquitaine

*RESPONSABLE DE STAGE* : Claire VANHÉE

MAI 1 JOUR

ST JEAN D'ANGÉLY (17)

**INTERVENANTE** : Karine TROUILLARD, FRAB Nouvelle-Aquitaine

*RESPONSABLE DE STAGE* : Karine TROUILLARD

## BIODYNAMIE



### APPROCHE DE LA MÉTHODE BIODYNAMIQUE EN AGRICULTURE

#### DÉCOUVRIR ET S'INITIER AUX GRANDS PRINCIPES DE LA BIODYNAMIE EN AGRICULTURE

**INTERVENANT** : Etienne FUMERY, formateur en biodynamie membre du MABD

*RESPONSABLE DE STAGE* : Cédric HERVOUET

- Panorama des agricultures et historique du mouvement biodynamique.
- Exposition des principes et fondements de la biodynamie.

6 FÉVRIER 1 JOUR LANDES

#### INITIATION À LA BIODYNAMIE



#### CONNAÎTRE LES PRINCIPES DE L'AGRICULTURE BIODYNAMIQUE

**INTERVENANT** : à définir

*RESPONSABLE DE STAGE* : Claude DAMINET / PARTENARIAT : MABD

- Approche méthodologique de la biodynamie.
- Préparations biodynamiques pour les cultures et les composts.
- Qualité de l'eau, dynamisations, pulvérisations.
- Éléments d'astronomie pour comprendre les rythmes solaires, lunaires et planétaires.

4-5 MARS 2 JOURS LOT-ET-GARONNE

**PRÉ-REQUIS** : être porteurs de projet



#### CRÉER MON ATELIER EN VOLAILLES BIO

#### ÊTRE CAPABLE DE BIEN DIMENSIONNER MON PROJET ET MAÎTRISER LES BASES TECHNICO-ÉCONOMIQUES

**INTERVENANTES** : Karine TROUILLARD, FRAB Nouvelle-Aquitaine et Nathalie LAROCHÉ, GIE Zone Verte / *RESPONSABLE DE STAGE* : Karine TROUILLARD

- Maîtriser la réglementation en volailles biologiques.
- Être capable de dimensionner son projet, d'affiner les grandes lignes de la conduite d'élevage et le choix des bâtiments, de maîtriser la conduite sanitaire et l'alimentation.
- Être capable de gérer la santé animale afin d'estimer les principales charges de mise en place et les prix de vente.

17-18 JUIN 2 JOURS ST JEAN D'ANGELY (17)

## SANTÉ ANIMALE



### PLANTES MÉDICINALES ET HUILES ESSENTIELLES DANS LES COMPLÉMENTS ALIMENTAIRES

#### INITIATION

#### CONSTRUIRE SA PROPRE STRATÉGIE DE PRÉVENTION SANITAIRE EN ÉLEVAGE BIOLOGIQUE

**INTERVENANT** : Jérôme CROUZOUON, Alterelev

*RESPONSABLE DE STAGE* : Noémie SEGUIN

- Connaître les raisonnements, les règles d'utilisation et les modes d'action pour être autonome dans les pratiques quotidiennes.
- Donner à l'éleveur des bases raisonnées.
- Savoir utiliser les plantes médicinales et les huiles essentielles adaptées aux problématiques d'élevage.

17-18 JANVIER 2 JOURS LOT-ET-GARONNE

#### PERFECTIONNEMENT

#### CONNAÎTRE LES RAISONNEMENTS ET LES MODES D'ACTION DES PLANTES MÉDICINALES ET DES HUILES ESSENTIELLES ADAPTÉES À L'ÉLEVAGE

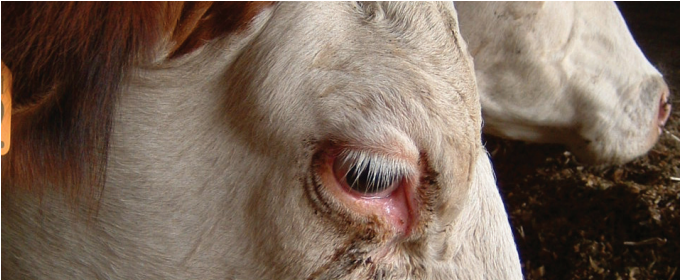
**INTERVENANT** : Jérôme CROUZOUON, Alterelev

*RESPONSABLE DE STAGE* : Noémie SEGUIN

- Rappels des grands principes de l'utilisation des huiles essentielles et des plantes.
- Explication de nouveaux protocoles.
- Étude de cas concrets.

31 JANVIER 1 JOUR VILLENEUVE-SUR-LOT (47)

**PRÉ-REQUIS** : avoir suivi la formation initiation



## AUTOCONSTRUCTION



### SAVOIR CONSTRUIRE SOI-MÊME UN MATÉRIEL DE MARAÎCHAGE / PAM BIO

#### POUR LES AGRICULTEURS INITIÉS À L'AUTO-CONSTRUCTION DE MATÉRIEL AGRICOLE, RÉALISER UN OUTIL «COMPLEXE» DE A À Z

**INTERVENANT** : Godefroy MUSEREAU, enseignant machinisme

*RESPONSABLE DE STAGE* : Léa CUBAYNES - PARTENARIAT : CFPPA de Saintes

- Lecture de plan.
- Fiche de débit et commande matériel.
- Fabrication d'outils (exemples : cultibutte, chariot de récolte/désherbage, houe maraîchère, porte outils,...).

JANVIER-FÉVRIER 2,5 JOURS CHARENTE-MARITIME

**PRÉ-REQUIS** : savoir découper, percer et souder

### AUTOCONSTRUIRE MON MATÉRIEL AGRICOLE EN MARAÎCHAGE, ARBORICULTURE ET VITICULTURE

#### ACQUÉRIR LES COMPÉTENCES POUR AUTOCONSTRUIRE UN OUTIL

**INTERVENANT** : L'Atelier Paysan

*RESPONSABLE DE STAGE* : Anaïs LAMANTIA

- Installer et ranger un atelier, s'organiser.
- Les règles de sécurité.
- Les différentes techniques en découpe, traçage, pointage, perçage et soudage.
- Lire des plans et une arborescence.
- Reconnaître et assembler les pièces d'un outil.
- Intégrer son outil dans son itinéraire technique.

Possibilité de repartir avec l'outil autoconstruit à la fin du stage ou de participer seulement pour l'acquisition des compétences. Type d'outil autoconstruit à définir selon la demande des participants.

11 AU 15 FÉVRIER 5 JOURS LOT-ET-GARONNE

**PRÉ-REQUIS** : savoir souder

### METTRE EN PLACE DES HAIES PLESSÉES SUR MA FERME

#### MAÎTRISER LA TECHNIQUE DU PLESSAGE

**INTERVENANT** : La Maison botanique

*RESPONSABLE DE STAGE* : Anaïs LAMANTIA

- L'histoire du plessage, les rôles et enjeux actuels, les outils, les différentes techniques, la gestion et l'entretien d'une haie plessée.
- Mise en pratique du plessage de haie

26 FÉVRIER 1 JOUR LOT-ET-GARONNE

## TRACTION ANIMALE



#### SANTÉ ANIMALE

#### S'INITIER AUX MÉDECINES DOUCES POUR REMÉDIER AUX PROBLÈMES LOCOMOTEUR DU CHEVAL.

**INTERVENANT** : Praticienne de Shiatsu

*RESPONSABLE DE STAGE* : Ewa KANIOWSKA

- Initiation et application de techniques de massothérapie.

FÉV - MARS 1 JOUR CORRÈZE

p.pierre@bionouvelleaquitaine.com

05 49 29 17 18

PÔLE FORMATIONS

FRAB NOUVELLE-AQUITAINE



DE JANVIER À JUIN 2019

FRAB NOUVELLE-AQUITAINE

EN AGRICULTURE BIOLOGIQUE

FORMATIONS

## POUR VOUS INSCRIRE AUX FORMATIONS CONTACTEZ LE PÔLE FORMATIONS

au 05 49 29 17 18 (ligne directe formations)  
ou par mail p.pierre@bionouvelleaquitaine.com